

将軍山古墳出土遺物の資料調査報告（Ⅰ）

— 鉄 鏃 —

田 中 正 夫

将軍山古墳は、埼玉古墳群に属する前方後円墳で、稲荷山古墳の南南東100m程のところに所在する。全長102m、後円部径57m、高さ（残高）5m、前方部幅（推定）50m、高さ（残高）8.2mを測る。墳丘は、宅地化などにより著しく変形している。1893年（明治27年）に、内部主体の石材の一部が露出し、地元村民により発掘された。内部主体は、「房州石」を側壁とし、天井石に緑泥片岩を用いた横穴式石室と考えられている^(1,2)。

埼玉古墳群のなかで、内部主体、副葬品が知られているのは、この将軍山古墳と稲荷山古墳だけである。将軍山古墳の副葬品は、銅鏡・高台付有蓋銅鏡・挂甲小札・金銅環頭大刀・横矧板鋌留衝角付冑・金銅棘葉形杏葉・蛇行状鉄器・石製盤・水晶製三輪玉・須恵器無蓋高杯など多数がある。これらの遺物から、将軍山古墳の築造年代は、6世紀後葉と考えられ、埼玉古墳群の大型前方後円墳のなかでは新しい時期に比定されている。

また、昭和59年に行われた周堀の確認調査により、将軍山古墳には、埴輪が樹立され、二重の周堀をもつ可能性が高いことが指摘されている⁽³⁾。



将軍山古墳遠景

將軍山古墳から出土した遺物は、現在、東京国立博物館・東京大学総合研究資料館・本庄市教育委員会・行田市教育委員会・埼玉県立博物館などに分散し、収蔵されている。本稿は、これらの將軍山古墳出土と伝えられる遺物のうち、当館収蔵の鉄鏃と、行田市教育委員会の御好意により、行田市教育委員会収蔵の鉄鏃を、資料紹介するものである。

今回とりあげた鉄鏃は計14点である。鏃身部先端から茎部下端まで遺存するものはなく、いずれも鏃化が進み、形態の不明瞭な部分もある。すべて長頸鏃であるが、鏃身部の形態により2大別される。1つは両刃で、鏃身部の上半が短い柳葉の形態であるが、片側だけ刃部が下部に続き、鏃身部下半では片刃箭の形態を示し、小さな逆刺がつく。逆刺はあまり外反せず、深くもない。刃部の短い側は、緩やかな関をもつ。鏃身部の断面形は、上半部では、片平鏃を呈し、下半部では片切刃に近い形を呈する。箆被部の断面形は長方形を呈する。鏃身部から箆被部・茎部にかけて遺存するのは1点だけであるがその箆被は棘状突起をもつ棘箆被である。この形態の鉄鏃は、後藤守一氏の分類の「片小爪片抉棘箆被鏃式」や「両小爪鏃式」に近い形態であるが、関の形状・断面形の点で異っている。

もう1つは片刃箭で、鏃身部の断面形は平刃である。鏃身部には小さな逆刺を有するが、逆刺は外反しない。箆被部の断面形は長方形を呈するが、上記の形態のものよりは、やや太めである。

図版の5は、鏃身部の上半を欠損していて、現況では片刃箭に見えるが、他の片刃箭と比べて箆被部が細く、上記の、鏃身上半部分だけ両刃となる形態と思われる。11～14は頸部のみを残すものであるが、いずれも棘箆被である。茎部には、木質と樹皮が部分的に残っている。

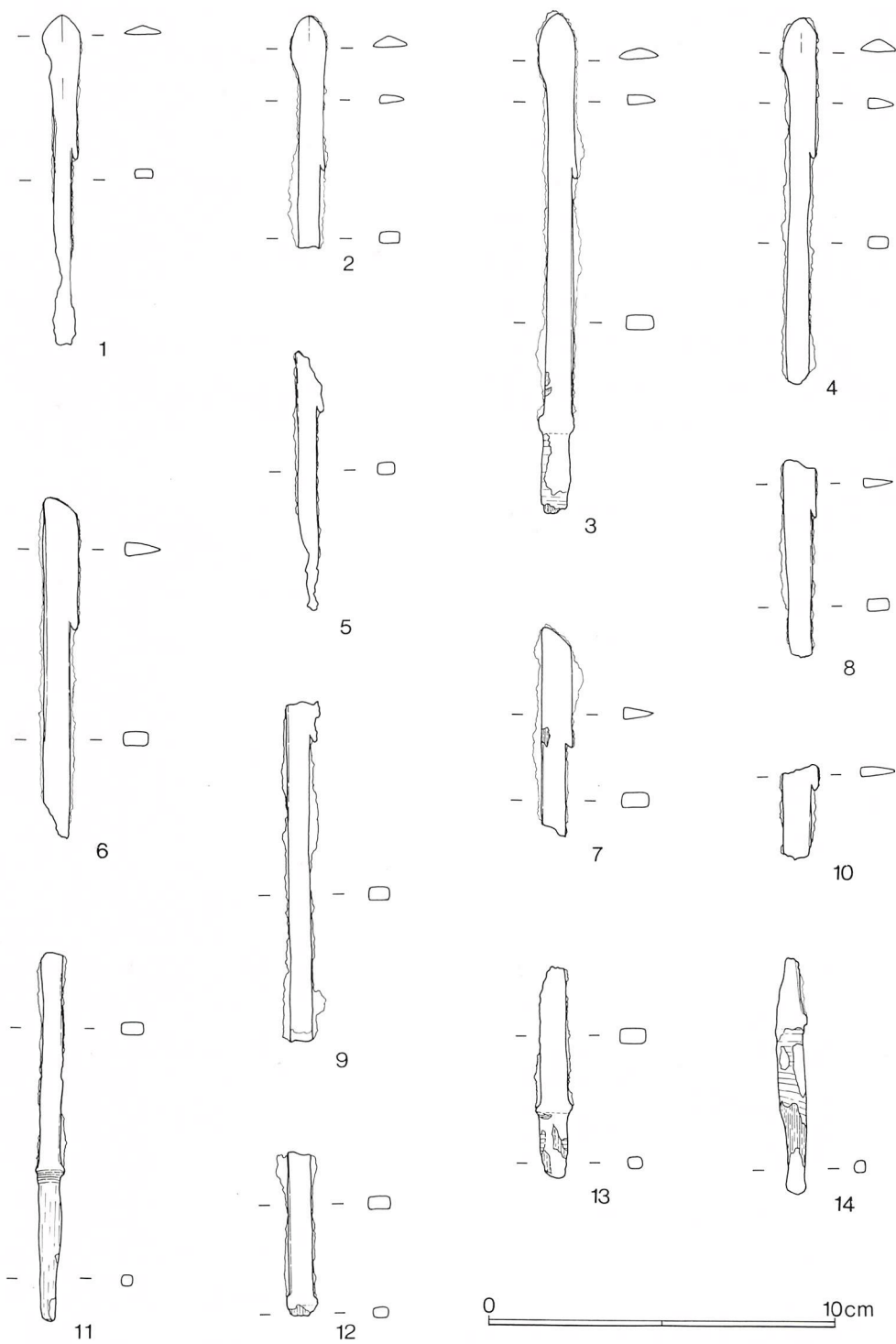
以上をまとめると、片刃箭は、完形品であるならば、長頸棘箆被腸抉平刃箭式であると思われる。両刃のものは、鏃身の平面形態以外をまとめると、長頸棘箆被腸抉片平鏃式と表現できる。

計測表

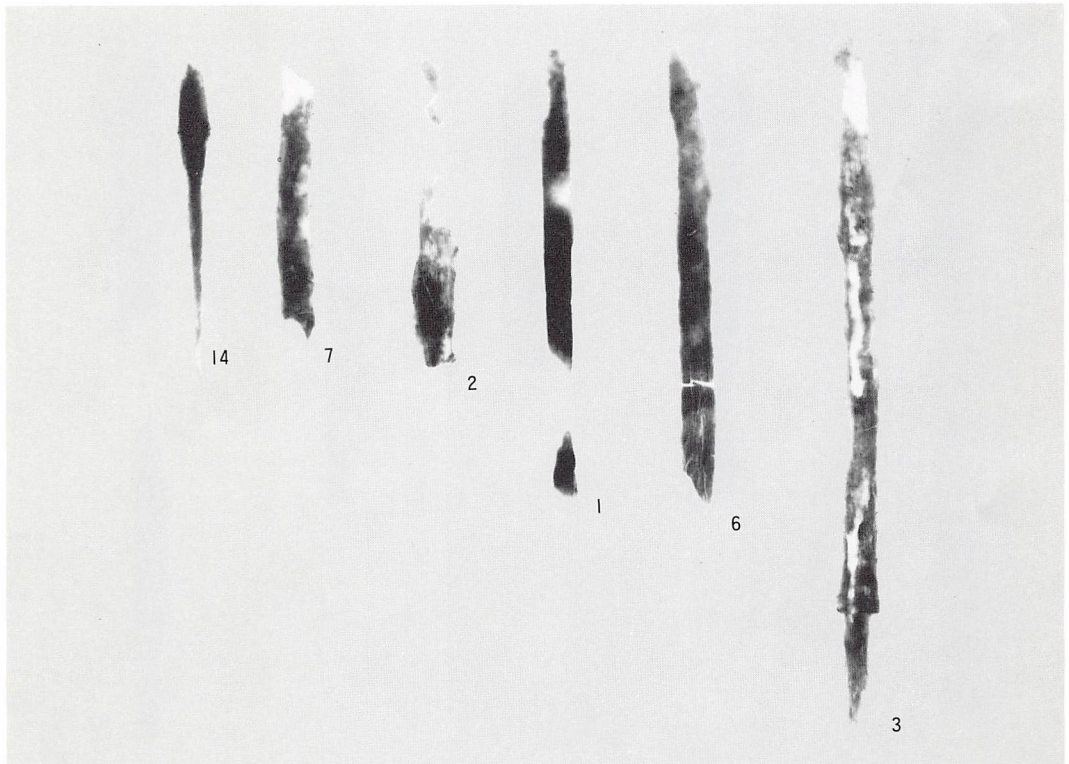
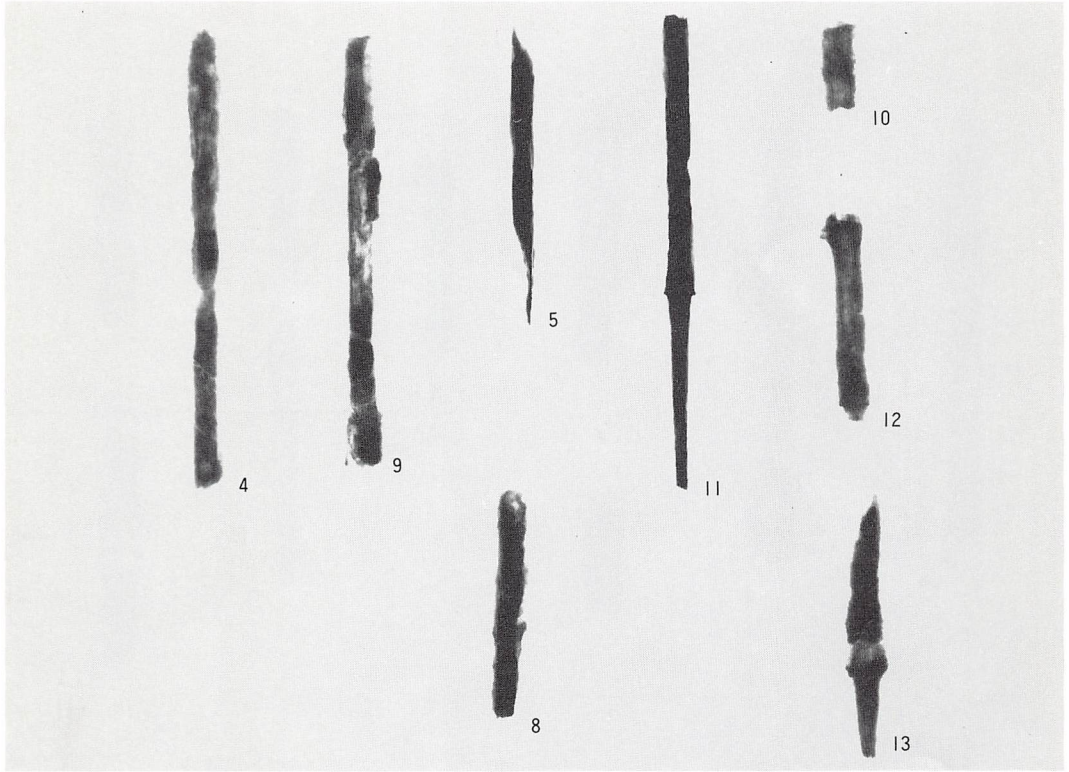
番号	全長(cm)	重量(g)	残存部分	番号	全長(cm)	重量(g)	残存部分
1	9.6	9	鏃身部・箆被部の一部	8	5.7	8	鏃身部の一部・箆被部の一部
2	6.7	9	鏃身部・箆被部の一部	9	9.8	14	鏃身部の一部・箆被部の一部
3	14.5	20	鏃身部・箆被部・茎部の一部	10	2.7	3	鏃身部の一部・箆被部の一部
4	10.6	13	鏃身部・箆被部の一部	11	10.8	14	箆被部の一部・茎部の一部
5	7.5	6	鏃身部の一部・箆被部の一部	12	4.8	7	箆被部の一部
6	9.9	15	鏃身部・箆被部の一部	13	6.2	8	箆被部の一部・茎部の一部
7	6.2	9	鏃身部・箆被部の一部	14	6.9	6	箆被部の一部・茎部の一部

註

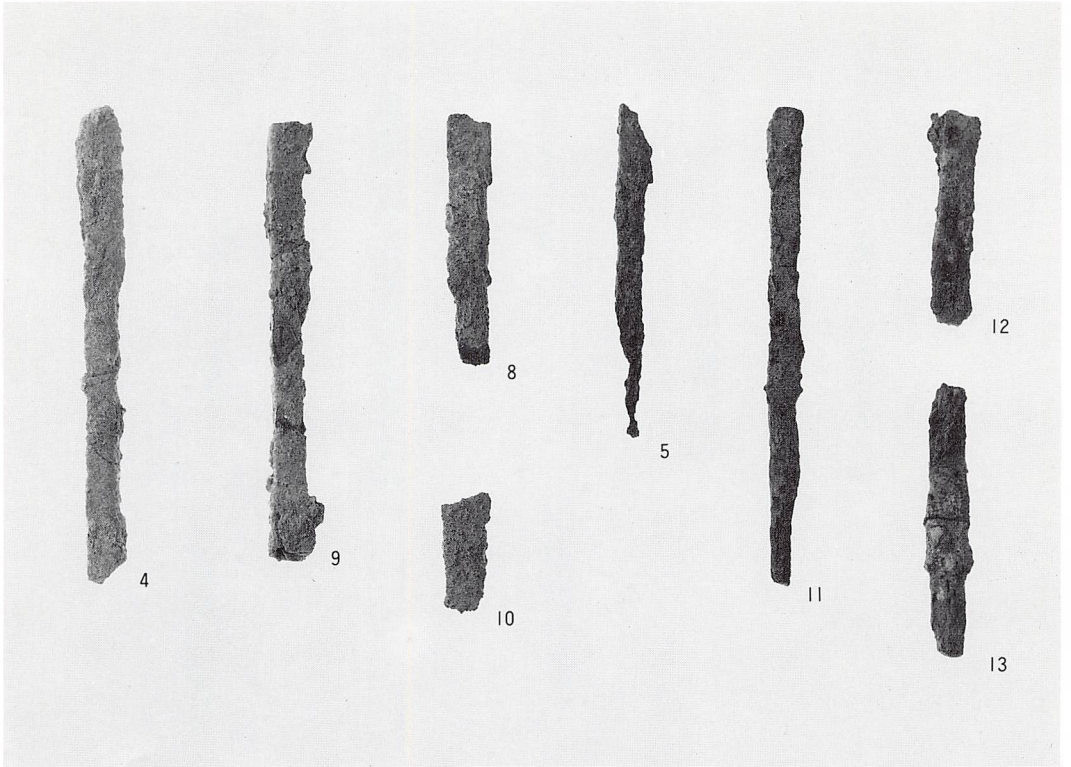
- (1) 山口 平八 1963 『行田市史』 行田市
- (2) 金井塚良一 1987 「埼玉將軍山古墳の性格をめぐって」『埼玉の考古学』 新人物往来社
- (3) 杉崎 茂樹 1988 『丸墓山古墳及び丸墓山南方円墳群付將軍山古墳』 埼玉県教育委員会
- (4) 田中正夫他 1983 「埼玉県における古墳出土遺物の研究 I——鉄鏃について——」 埼玉県埋蔵文化財調査事業団 本稿での鉄鏃の部位の名称・型式名はすべてこれによる。
- (5) 後藤 守一 1939 「上古時代鉄鋼の年代研究」『人類学雑誌54-4』 東京人類学会



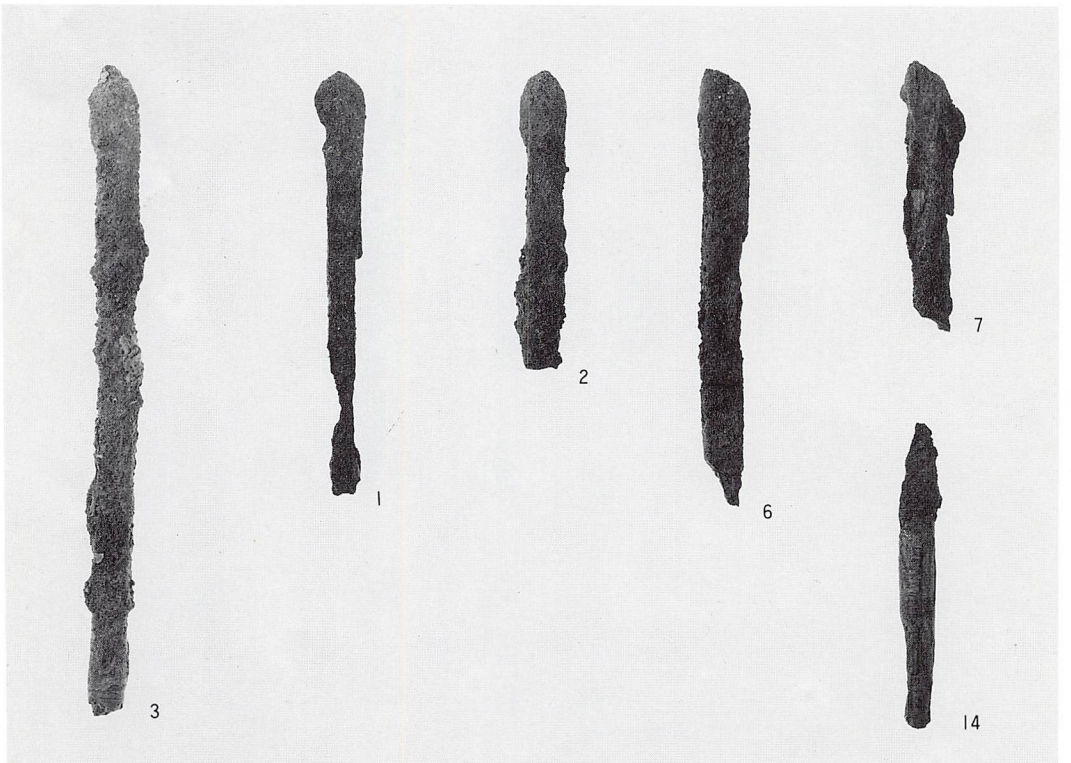
將軍山古墳出土鉄鍔実測図



將軍山古墳出土鉄鏃X線写真



将軍山古墳出土鉄鎌(1)



将軍山古墳出土鉄鎌(2) 行田市教育委員会収蔵品