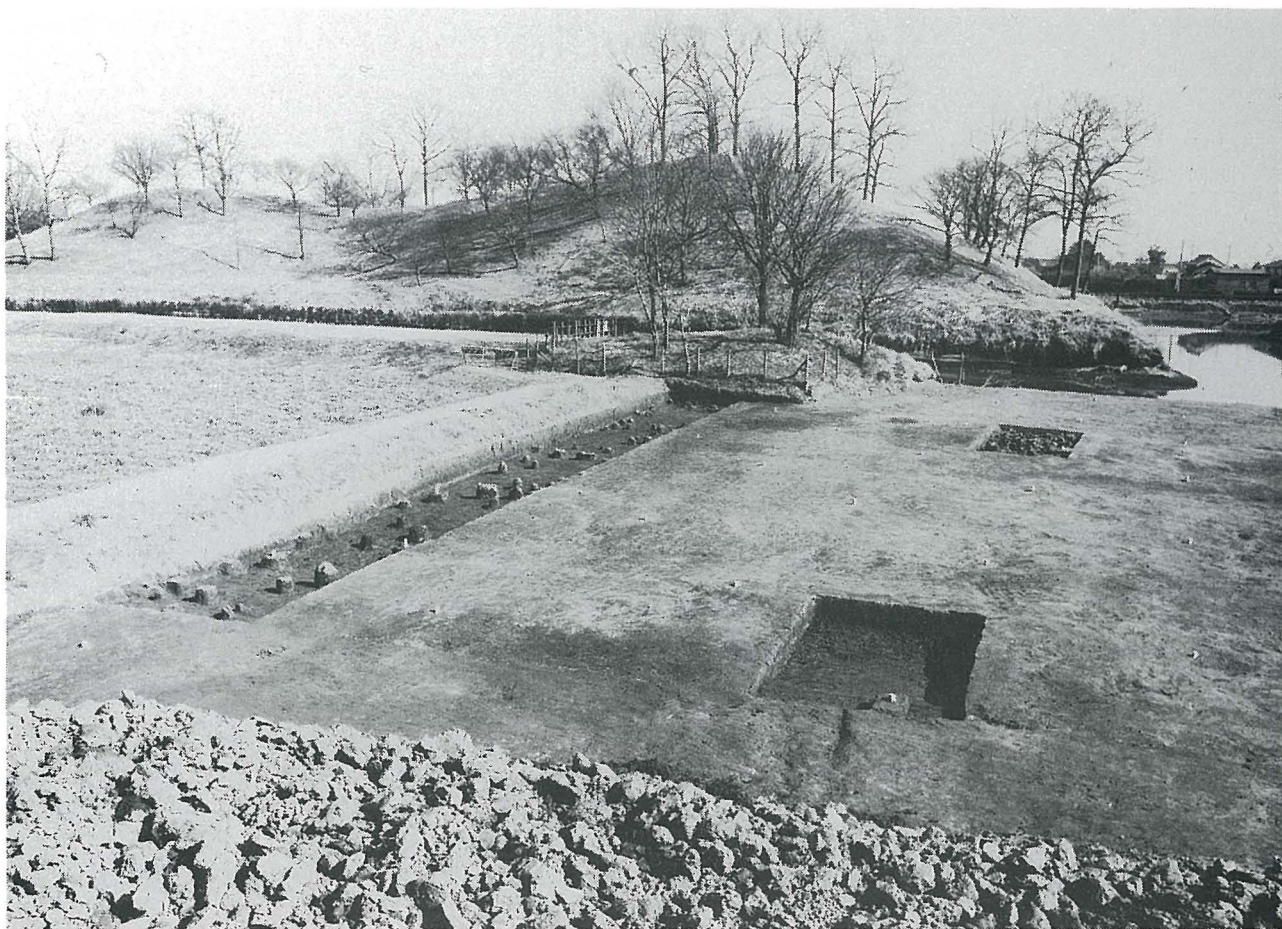
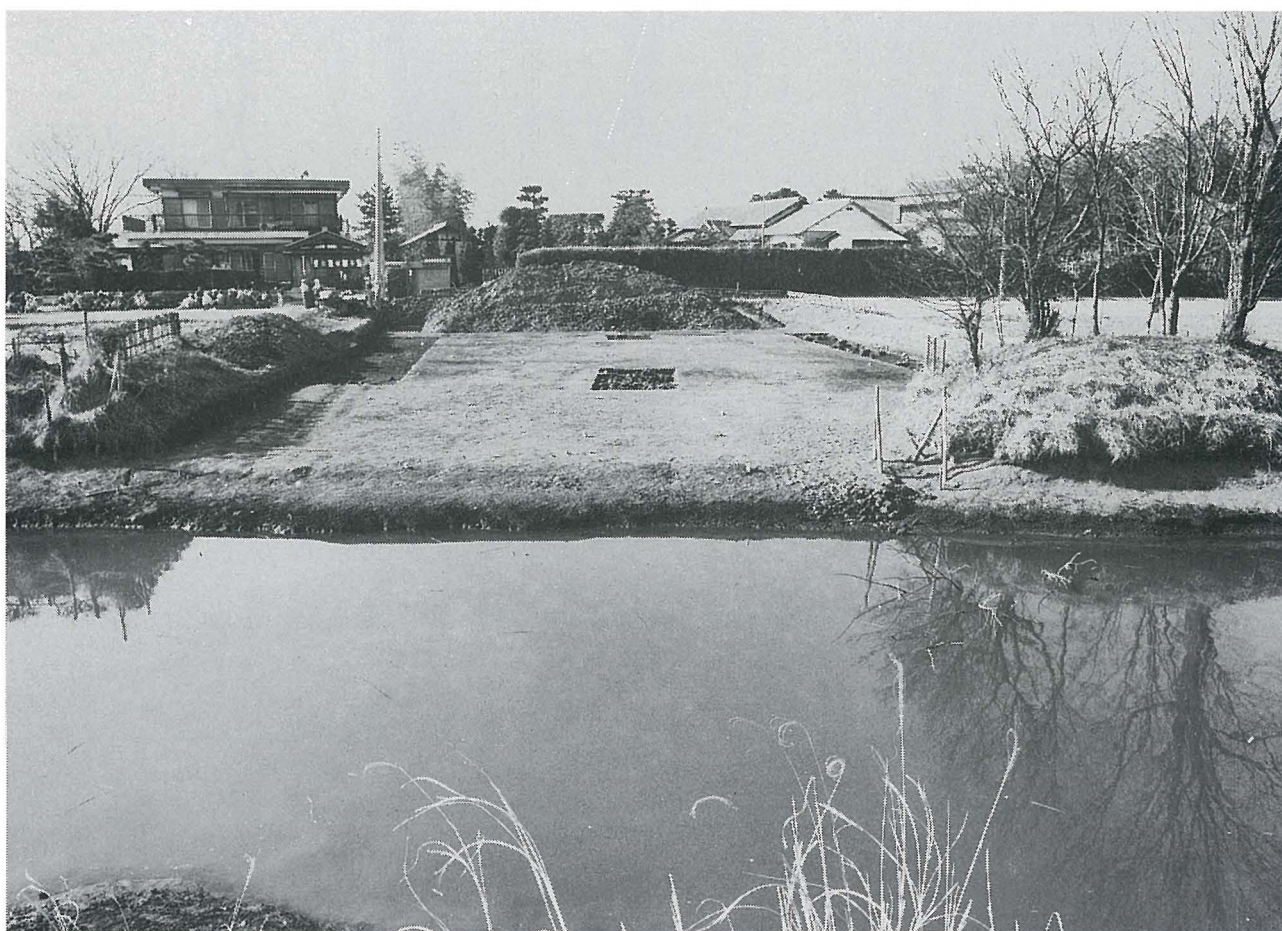


図

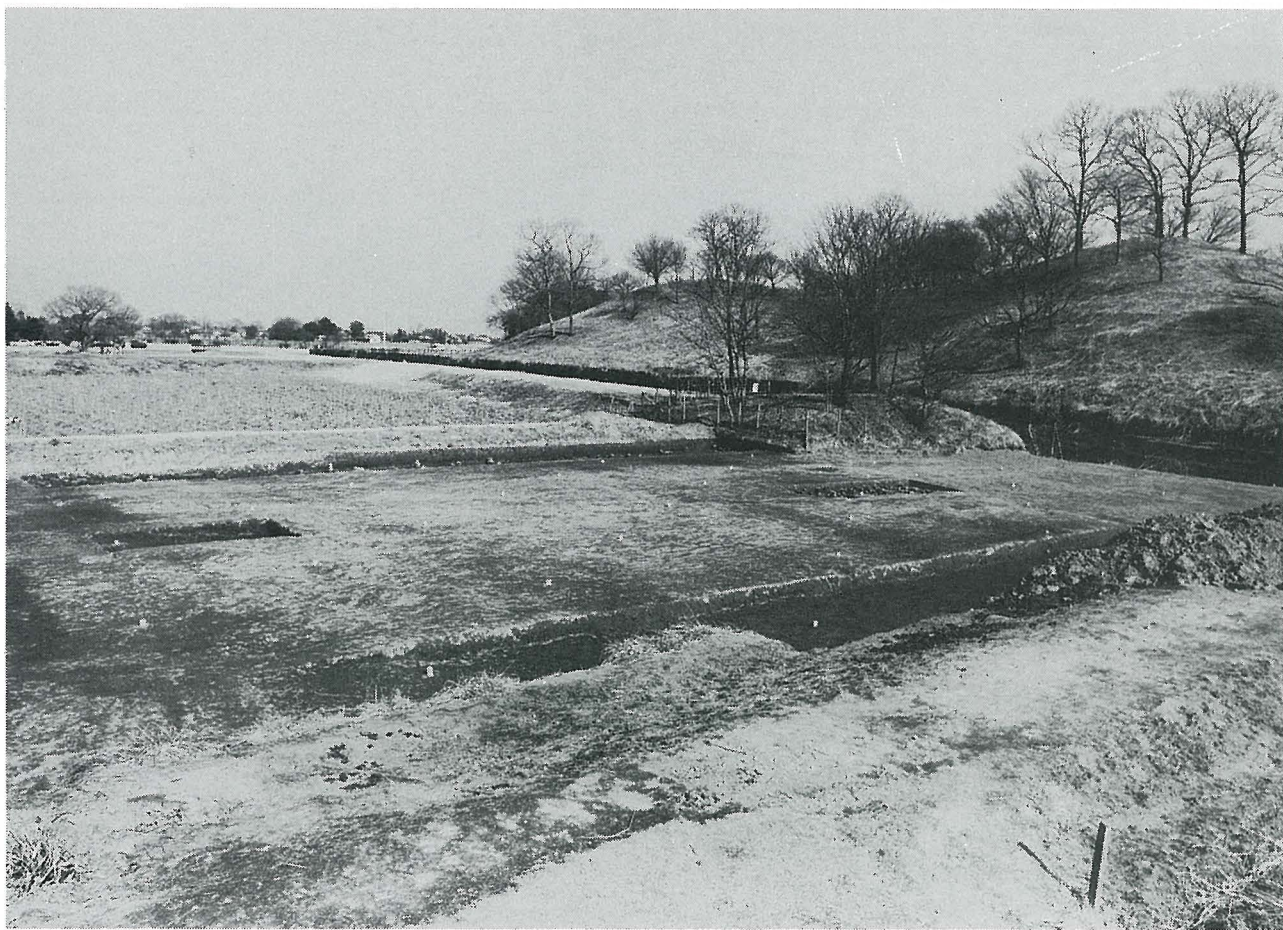
版



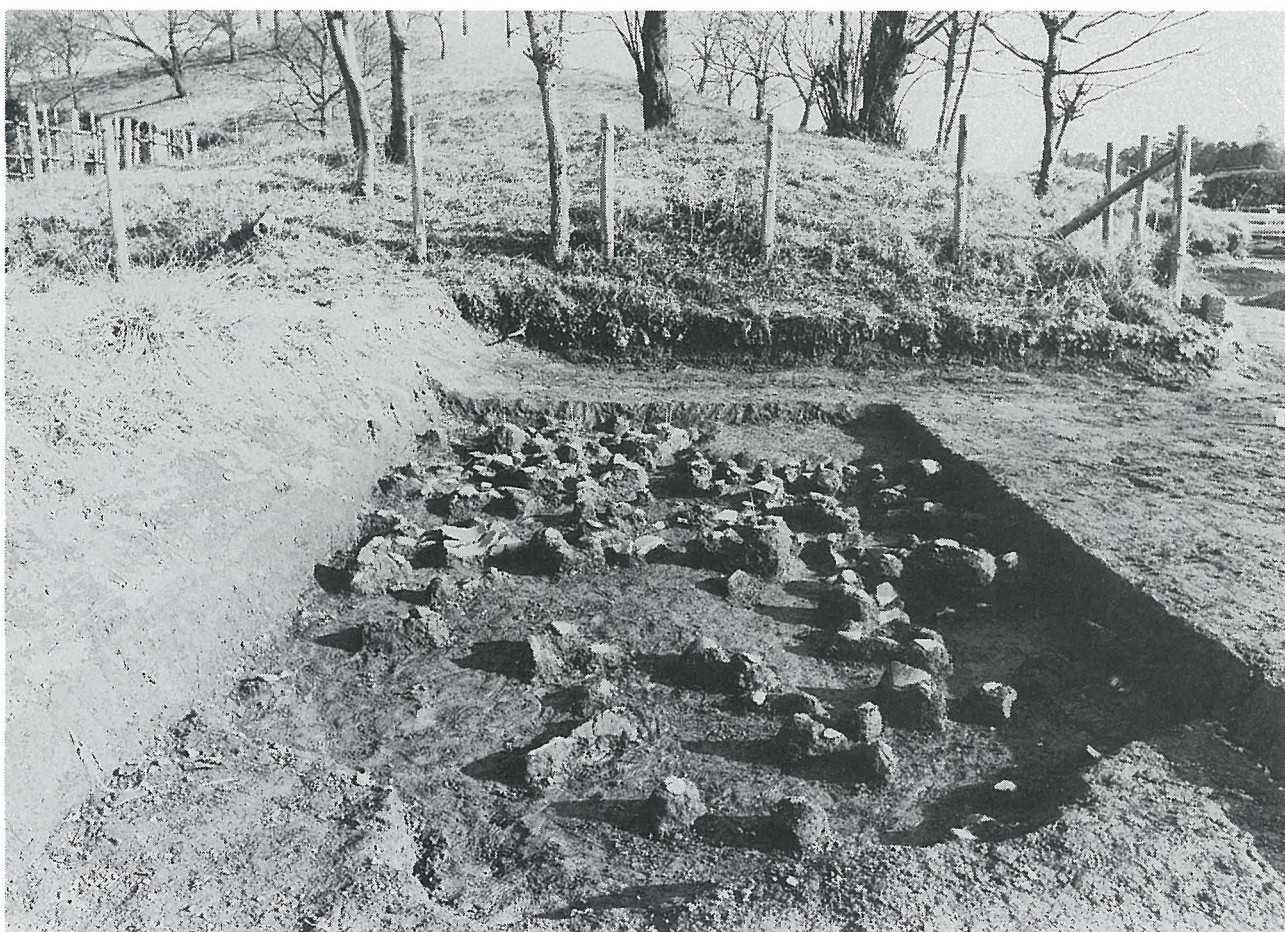
A区全景（西から）



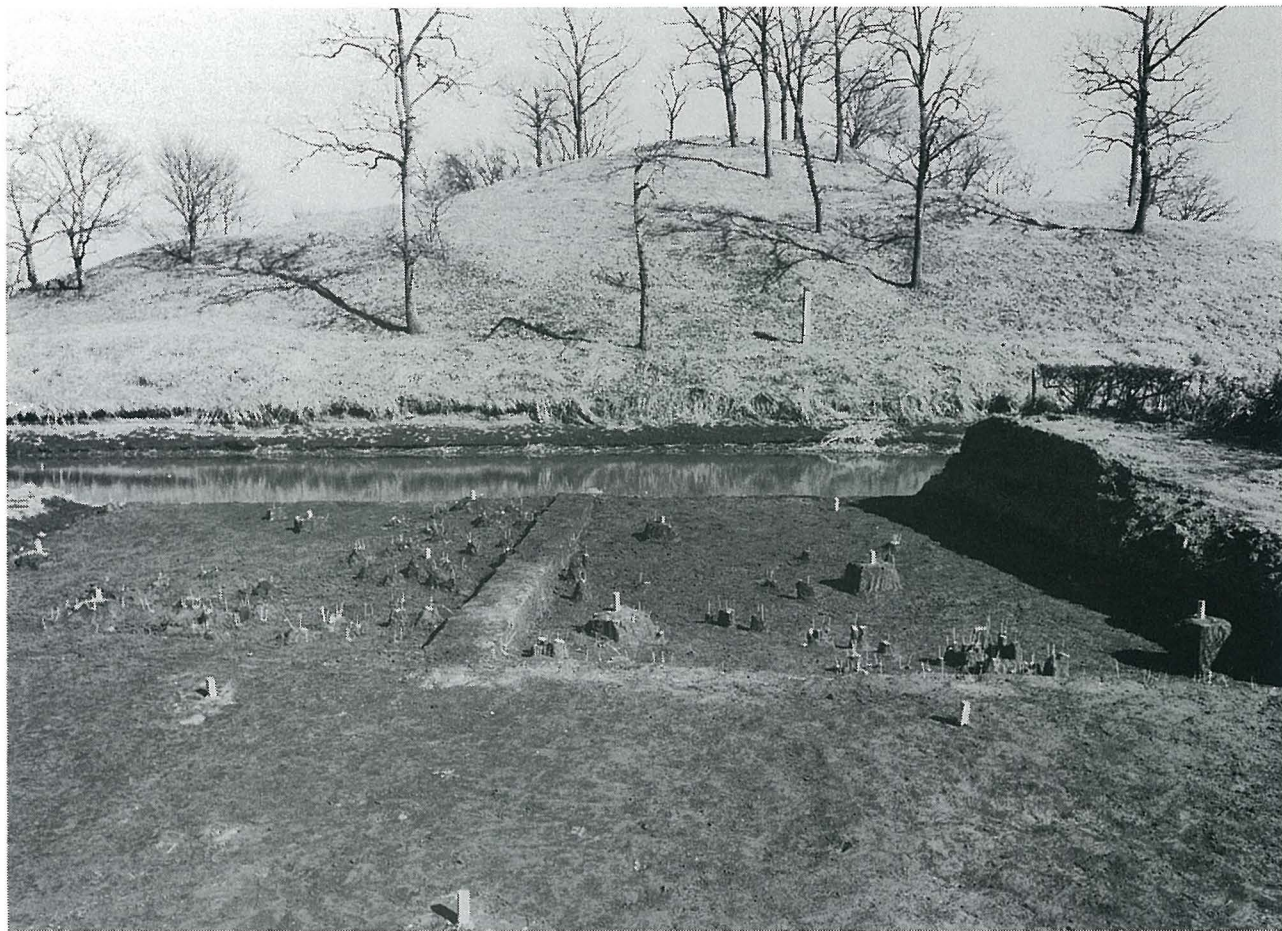
同上（墳丘上から）



A区全景 (南から)



A区1T遺物出土状況



B区内堀（南から）



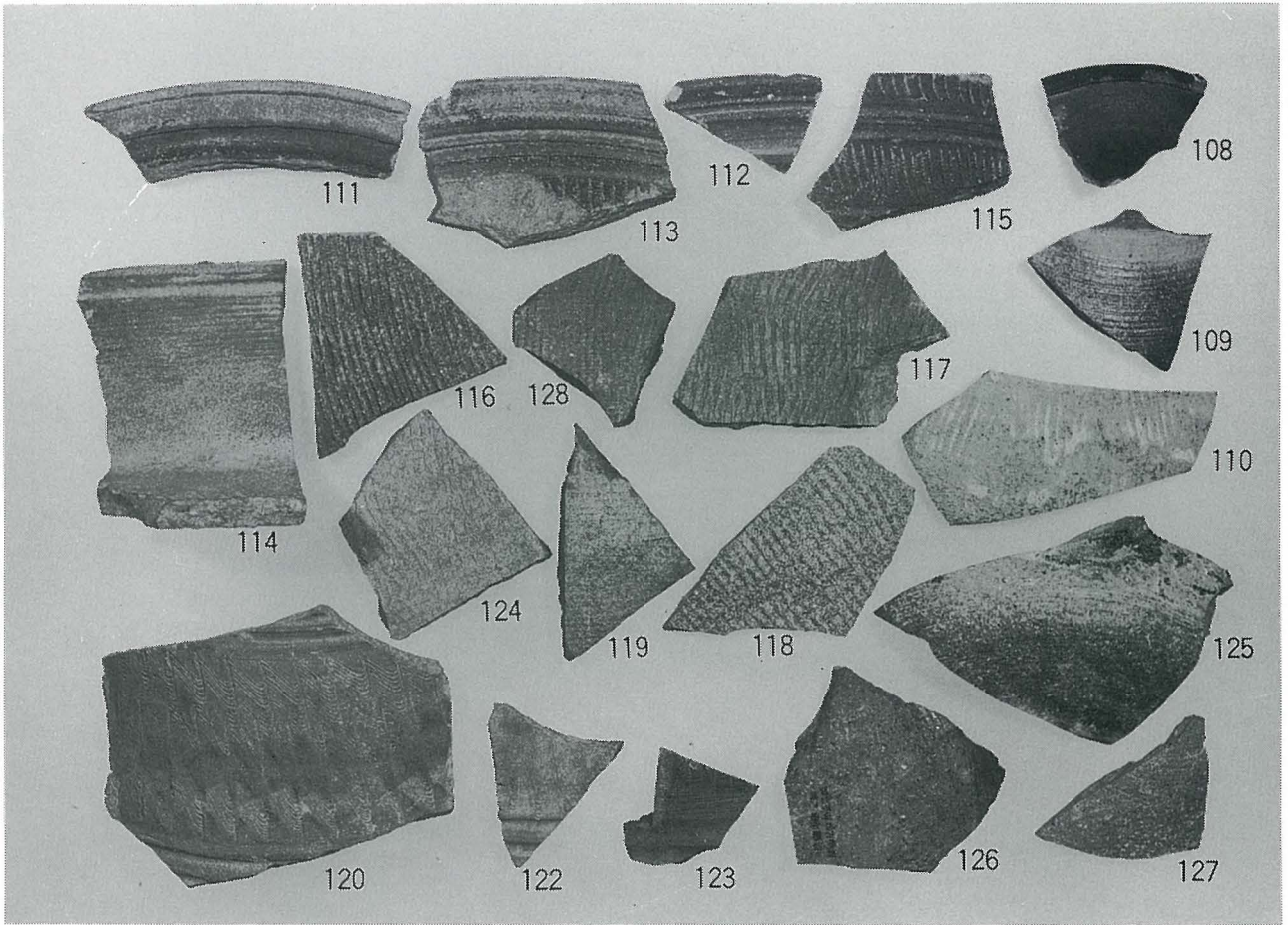
同上（東から）



B区全景（墳丘上から）



C区全景（西から）



表採須恵器



表採円筒埴輪 100



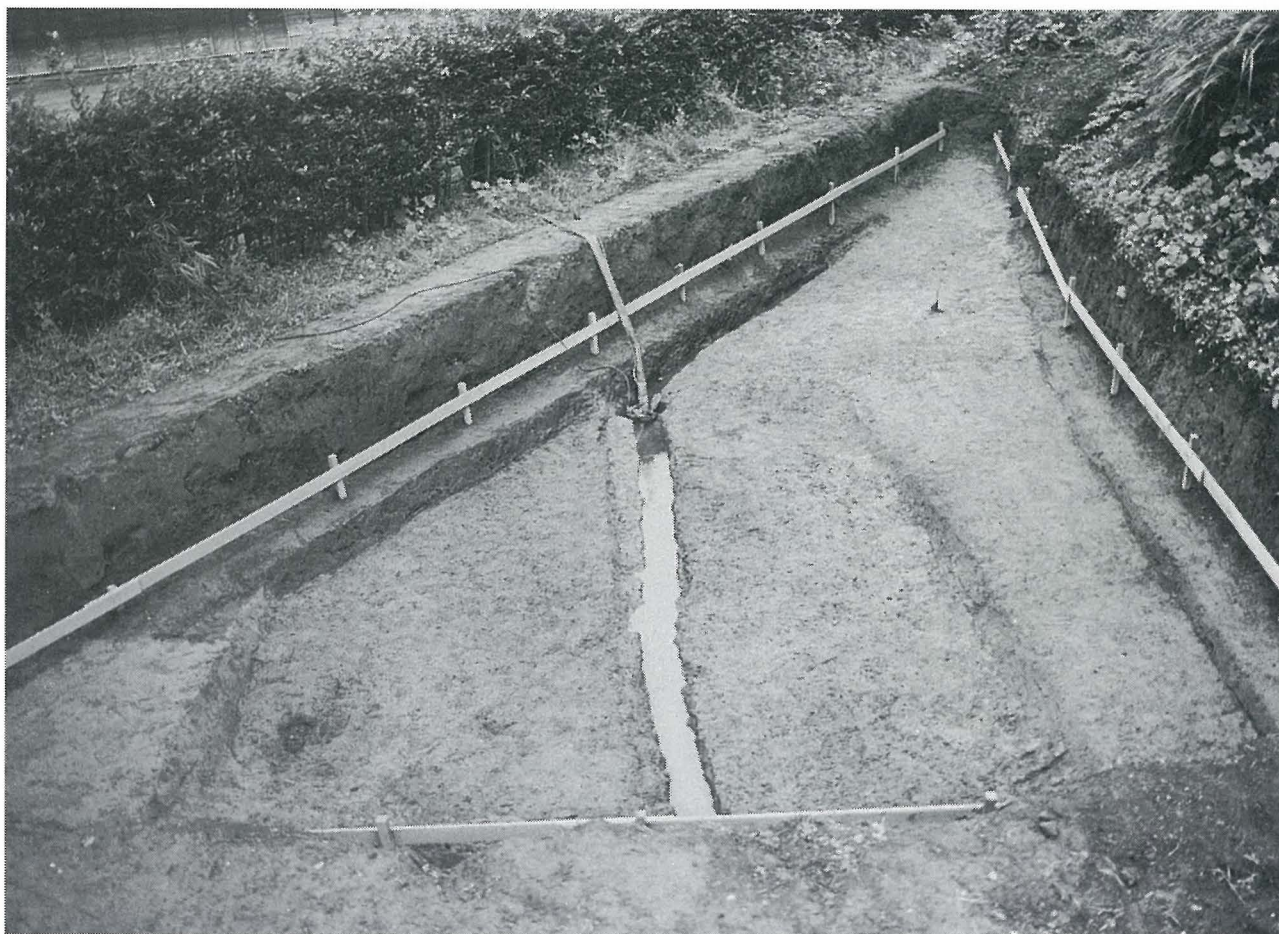
昭和63年度 2 T円筒埴輪列検出状況



同上 (拡大)



昭和63年度 1 T完掘状況



昭和63年度 前方部南調査区完掘状況 (東から)





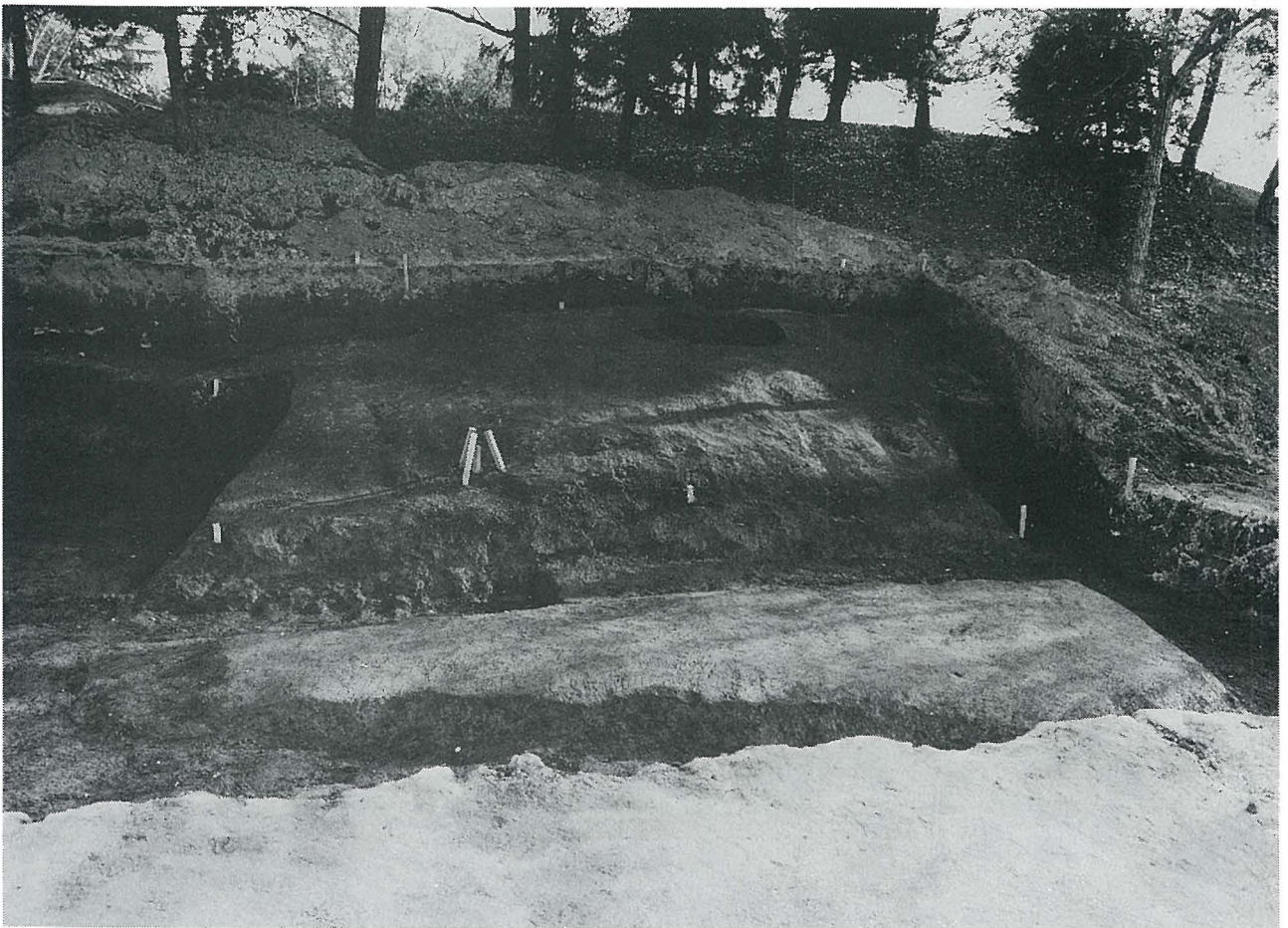
昭和63年度 後円部東調査区完掘状況 (南から)



昭和63年度 前方部東調査区完掘状況 (北から)



平成元年度 くびれ部及び造出し全景（西から）



平成元年度 造出し完掘状況（西から）



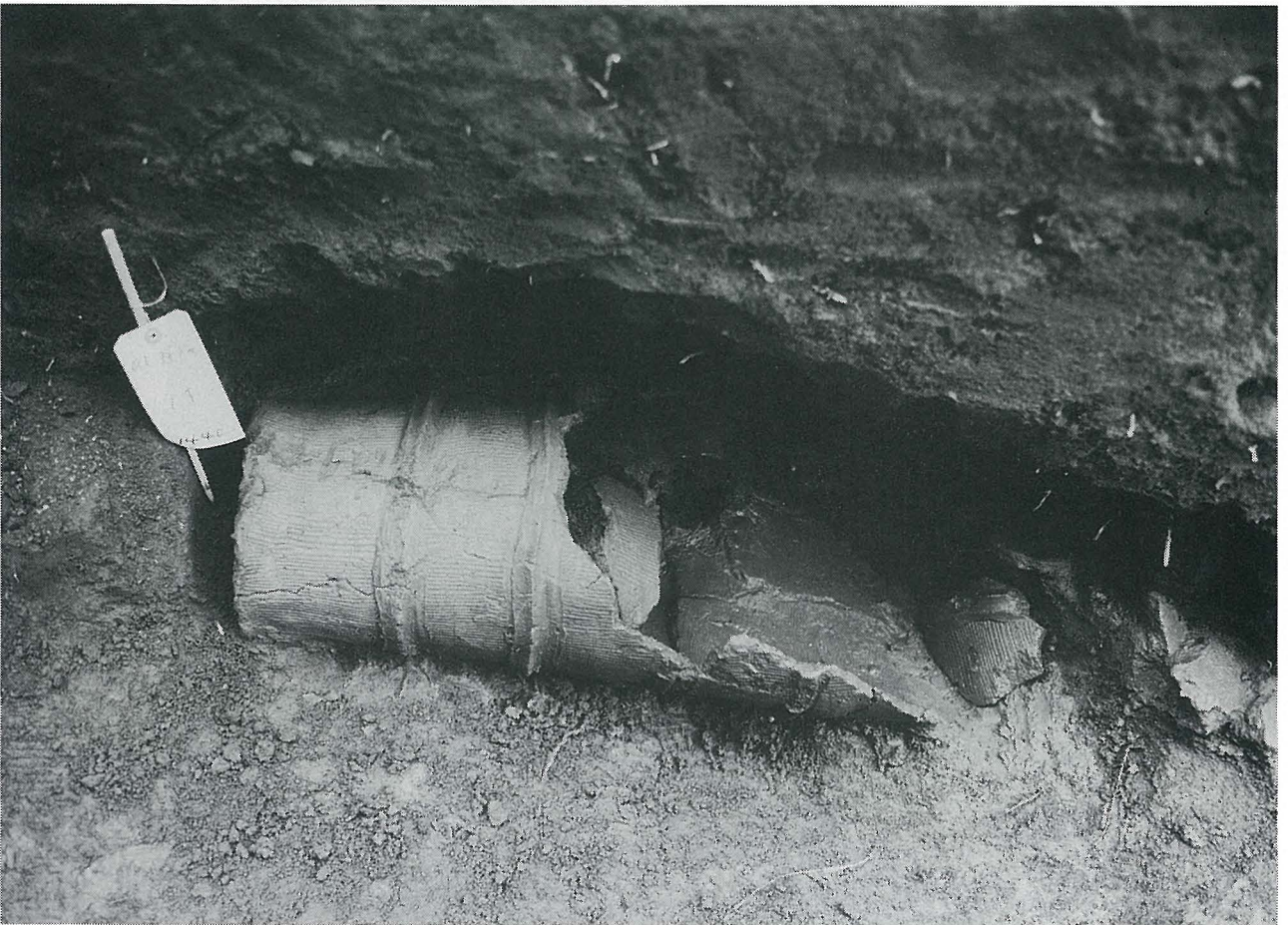
平成元年度 くびれ部及び造出し全景（北から）



平成元年度 B区造出し付近内堀の遺物出土状況



平成元年度 1 T 墳丘部の遺物出土状況



平成元年度 1 T 円筒埴輪出土状況



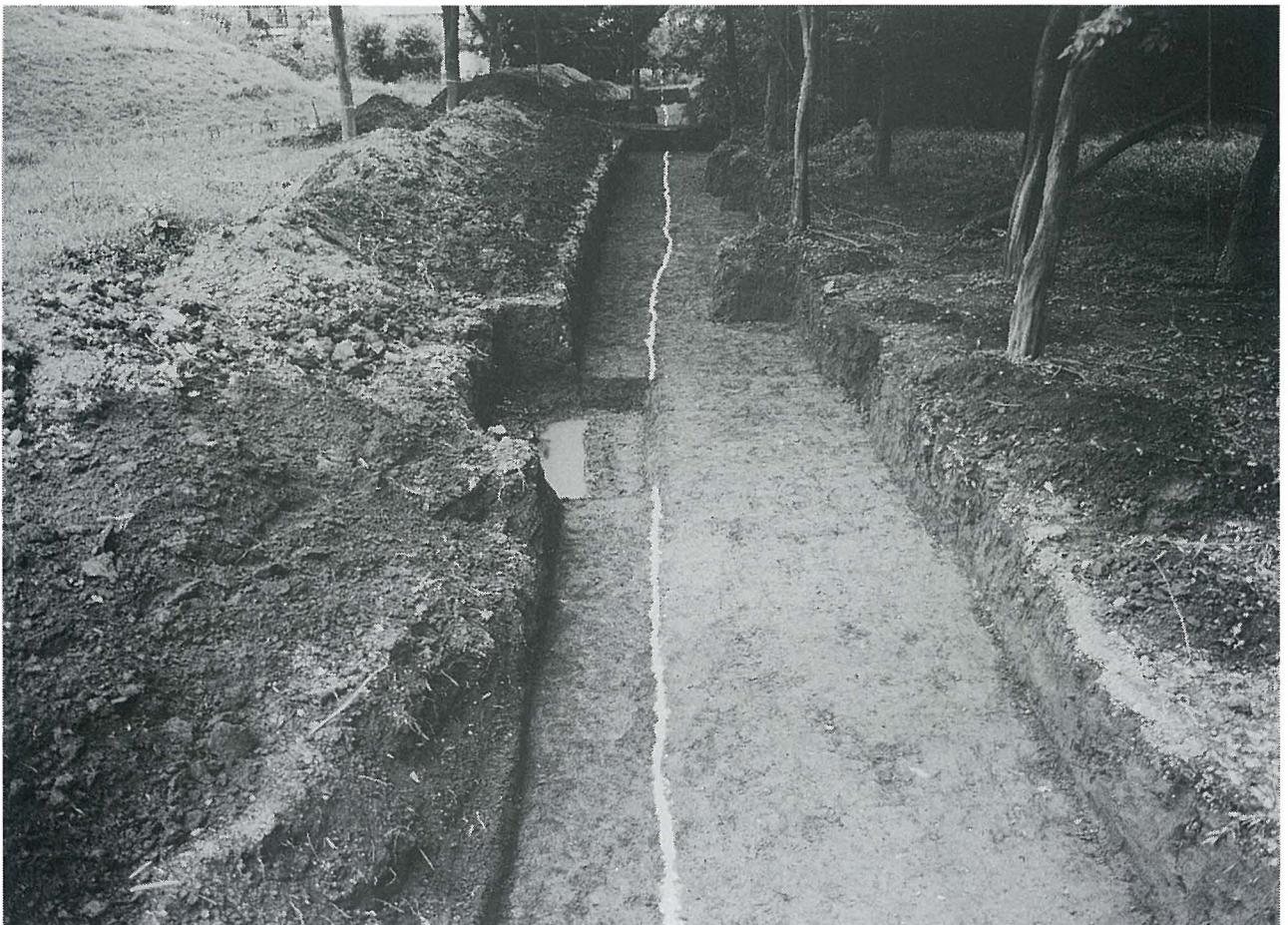
平成元年度 D区前方部隅角部



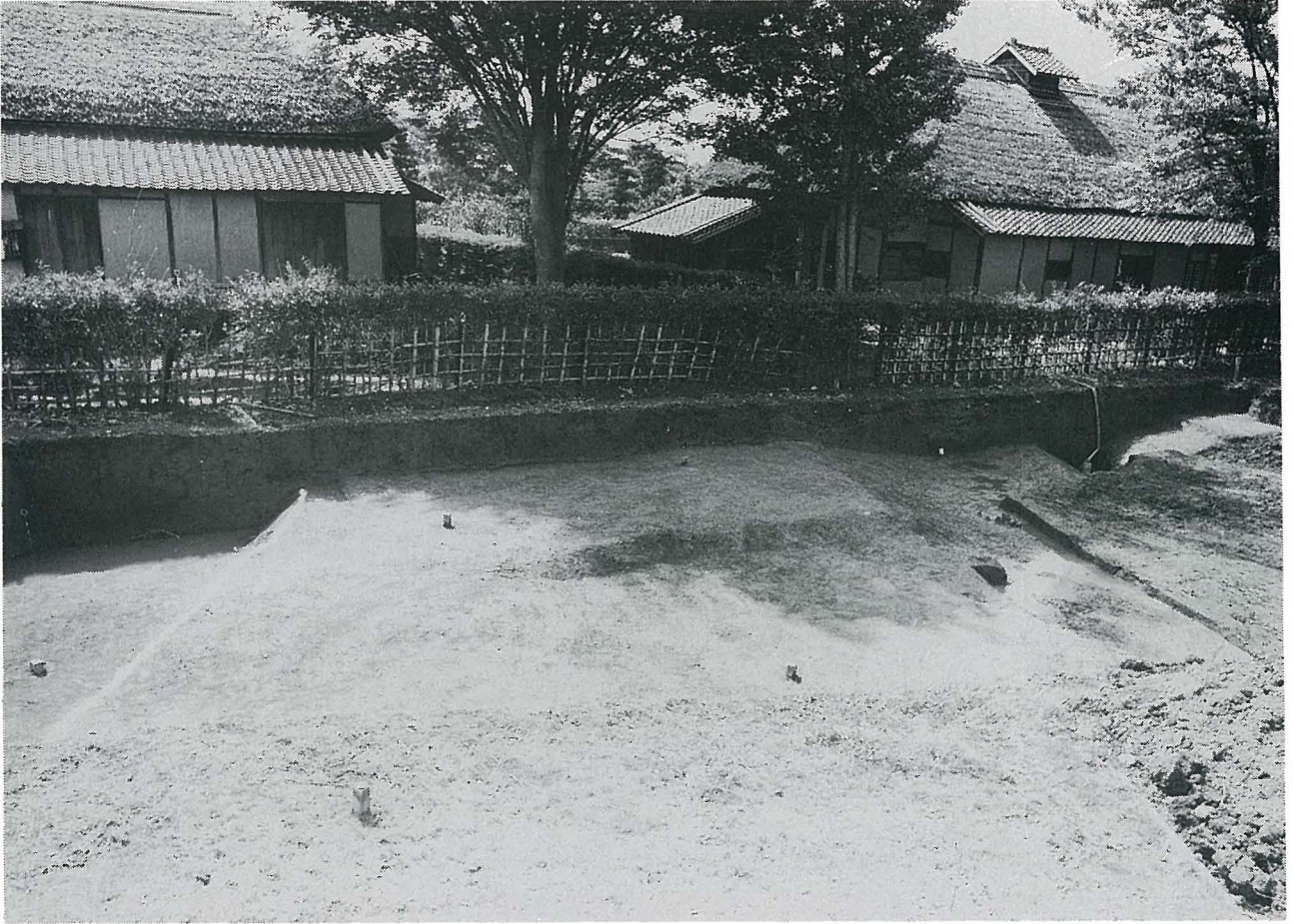
平成元年度 4 T内堀の遺物出土状況



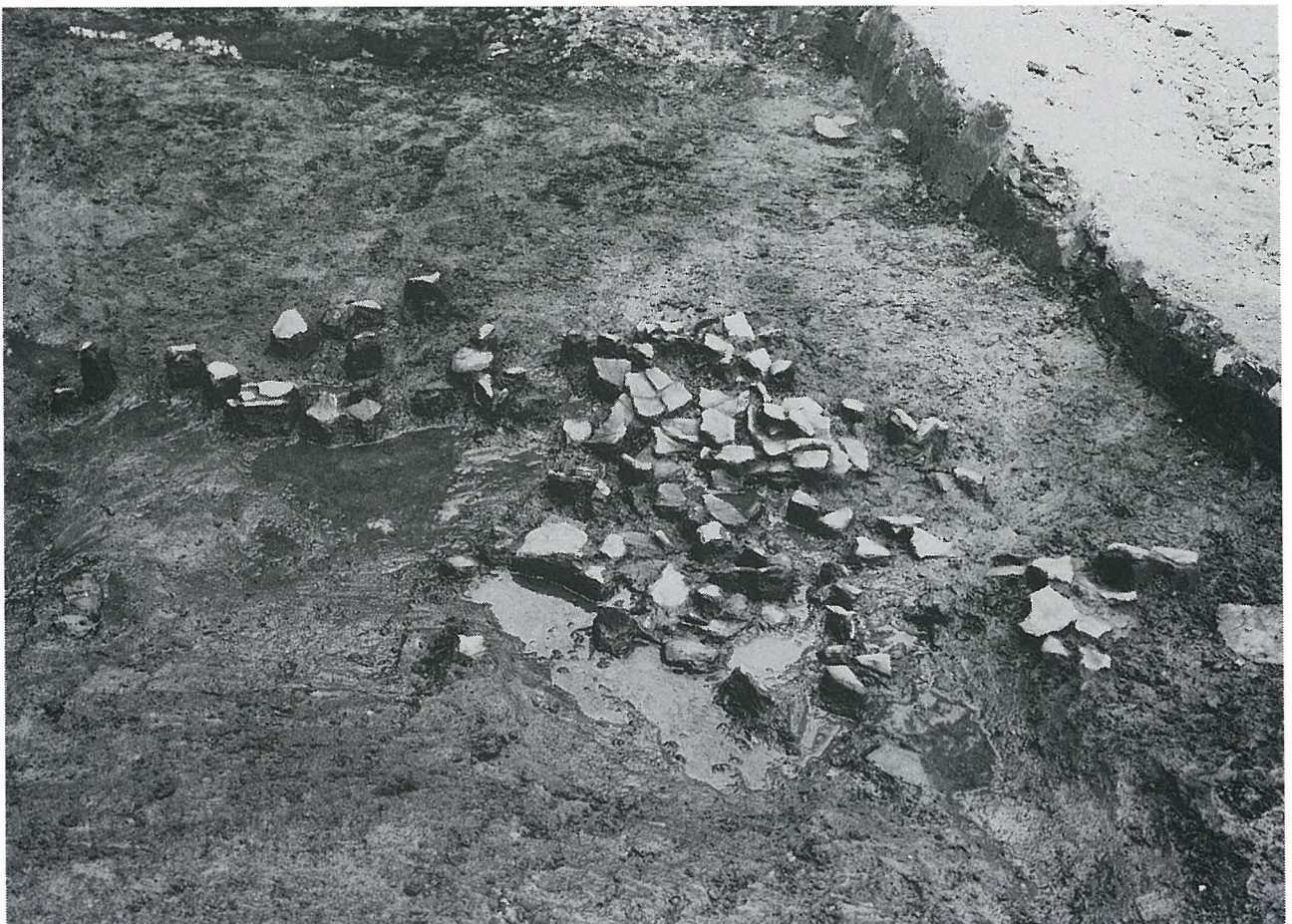
平成元年度 墳丘東側調査区全景



平成元年度 墳丘東側の中堤検出ライン



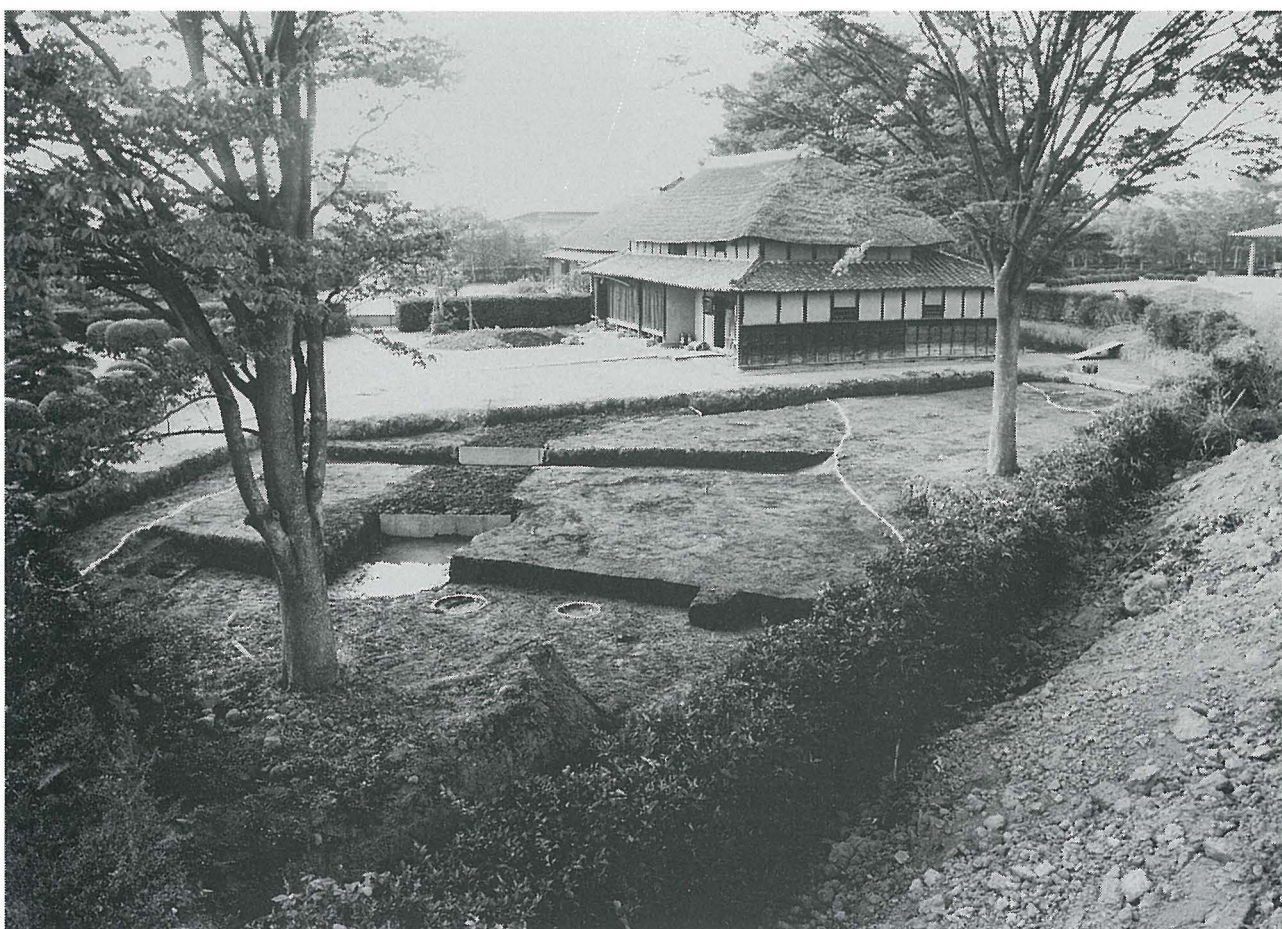
平成2年度 A区完掘状況 (左から内堀・中堤・外堀)



平成2年度 A区埴輪出土状況



平成2年度 B区完掘状況（内堀の隅角部）



平成2年度 C区全景（外堀及び中堀）

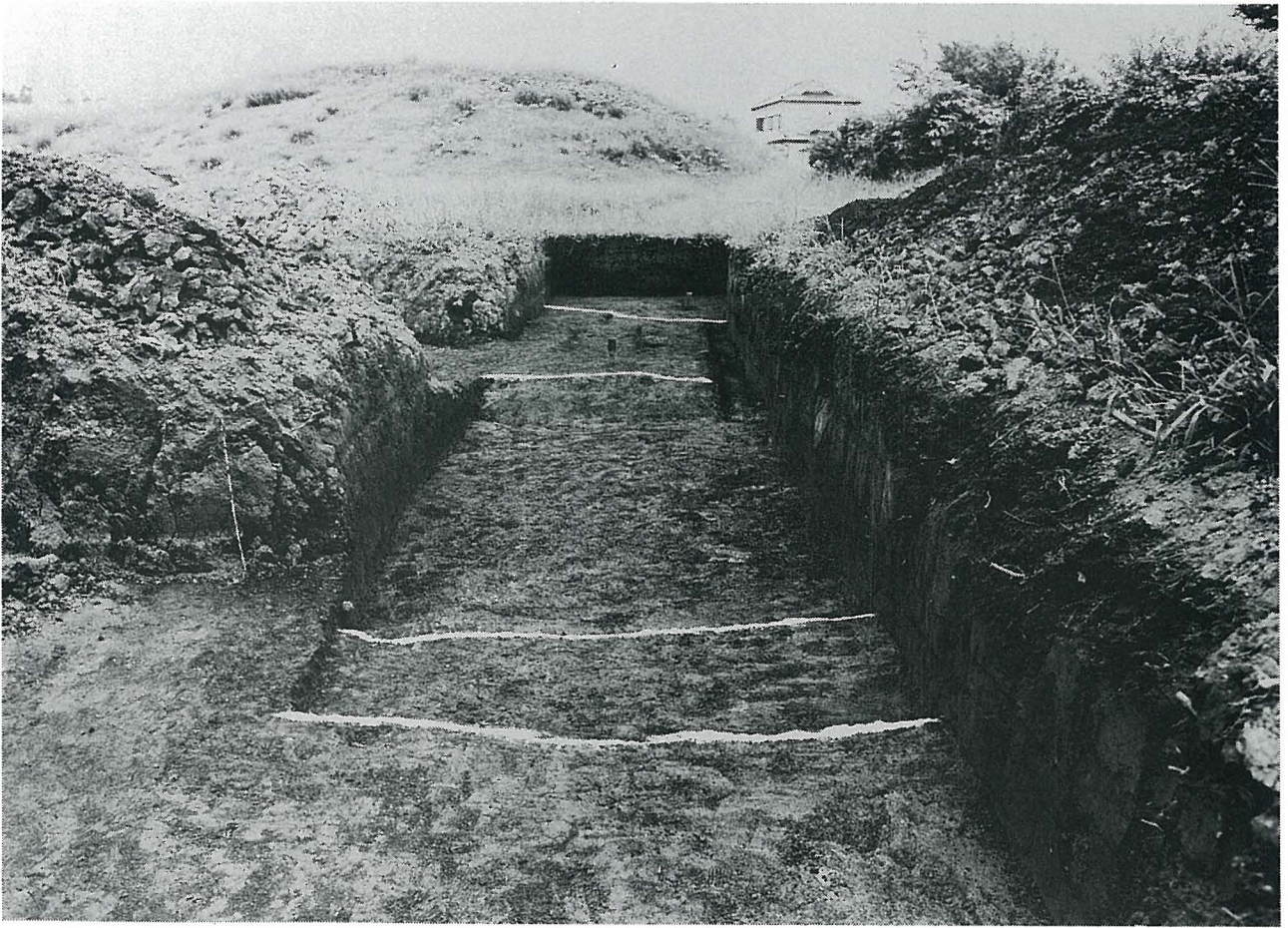




平成2年度 1T完掘状況（中堤と外堀の境界ライン）



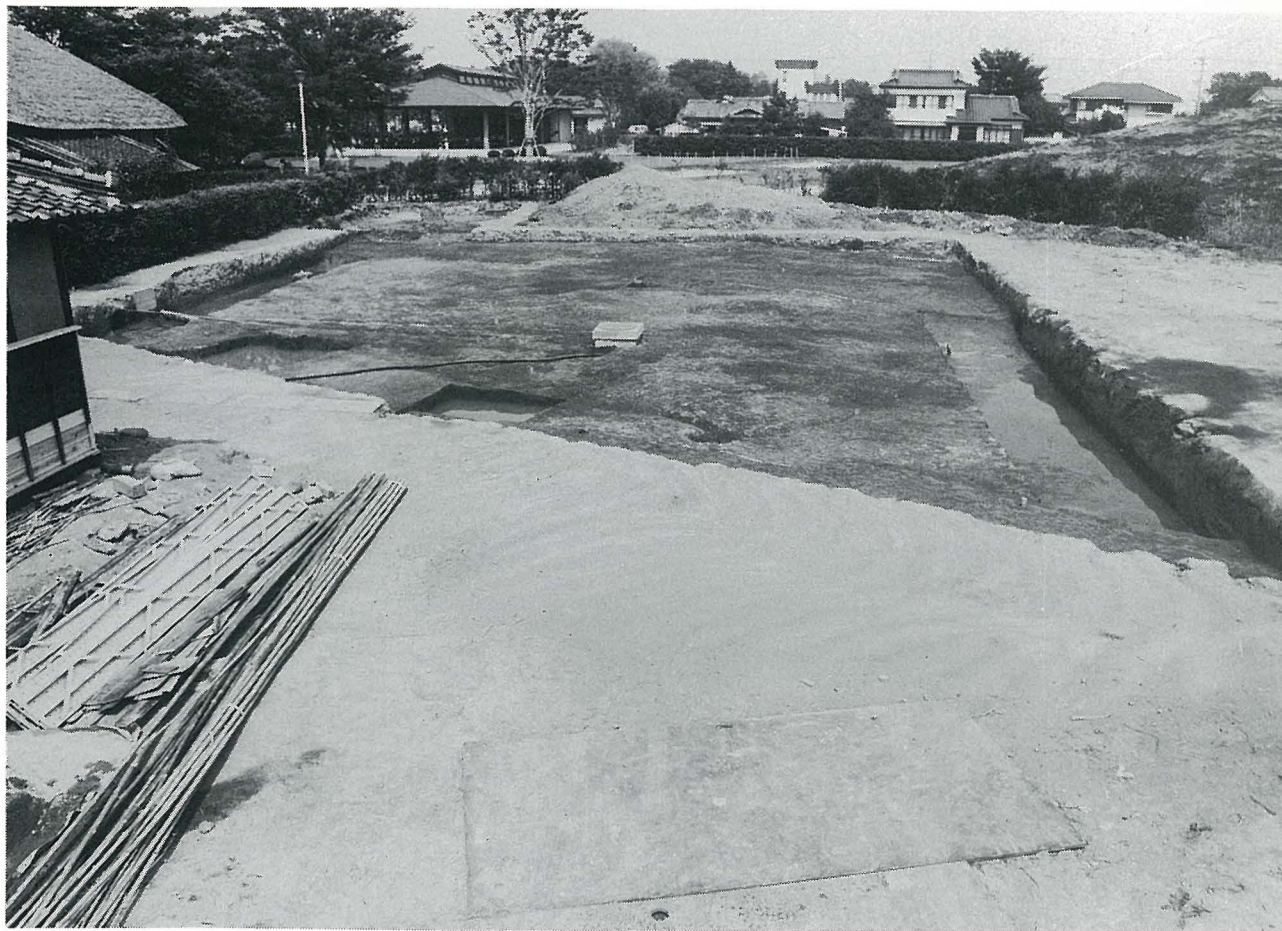
平成2年度 2T完掘状況（外堀と外堤の境界ライン）



平成2年度 3 T完掘状況 (外堀)



平成2年度 5 T完掘状況 (外堀)



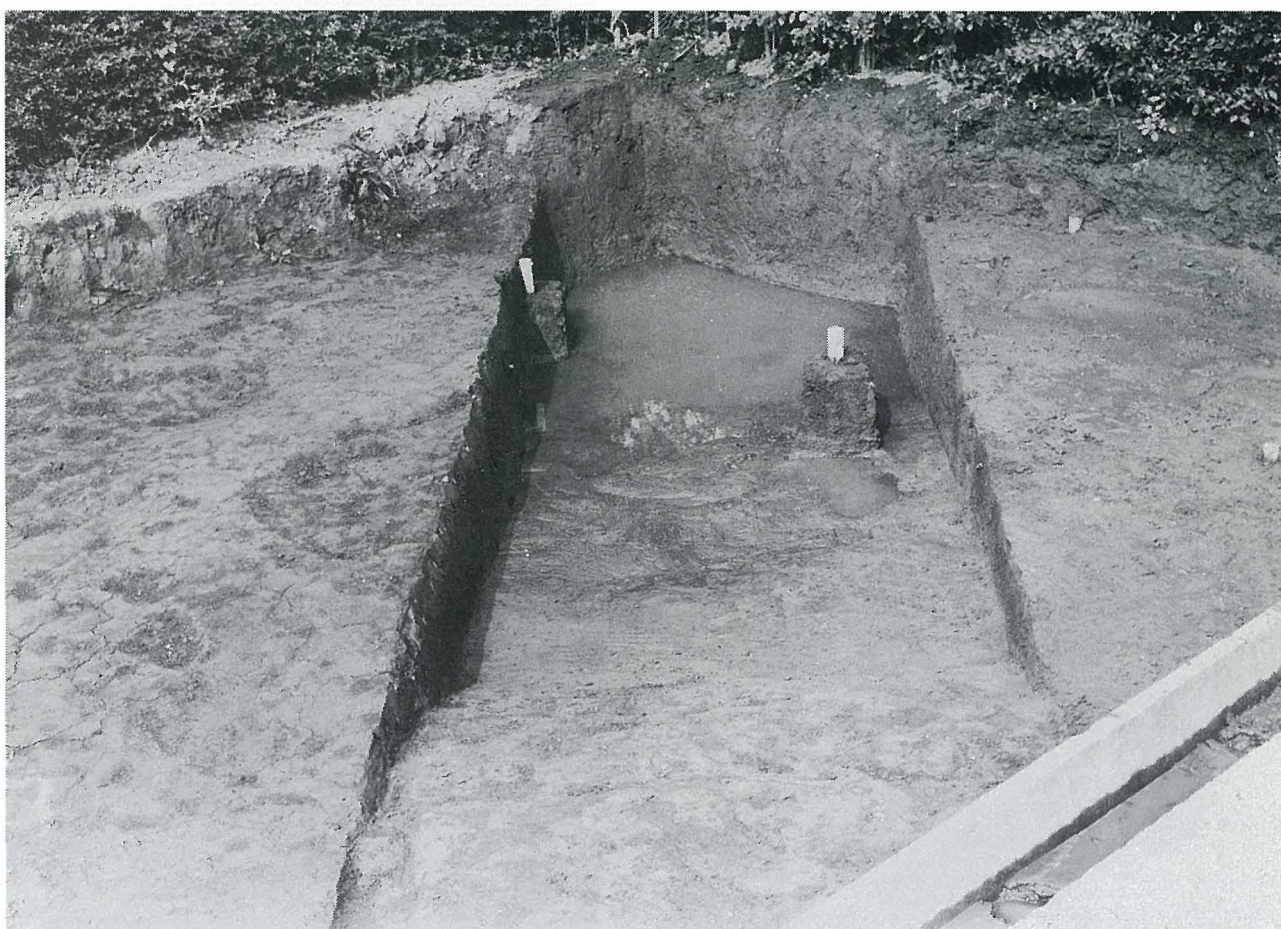
平成3年度 A区全景(南から)



平成3年度 1T遺物出土状況(北から)



平成3年度 2T遺物出土状況(南から)



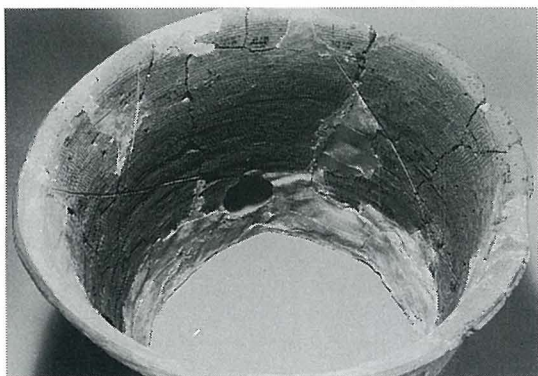
平成3年度 3T完掘状況(南から)



平成元年度 B区出土遺物 (円筒埴輪) 31



平成元年度 1 T出土遺物 (円筒埴輪) 21



昭和63年度 前方部東出土遺物  
(円筒埴輪・口縁部内面) 1



平成元年度 1 T B区間ベルト出土遺物  
(円筒埴輪・口縁部) 30



同上 (側面)



昭和63年度 前方部南出土遺物 (円筒埴輪) 4



平成2年度 A区出土遺物(男子人物埴輪) 150



平成元年度 1TB区間ベルト出土遺物  
(朝顔形円筒埴輪) 28



(同右・正面)



平成2年度 A区外堀出土遺物  
(人物埴輪・右側面) 160



(同左・背面)



(同右・背面)

平成2年度 A区出土遺物  
(水鳥形埴輪・右側面) 152

(同左・正面)



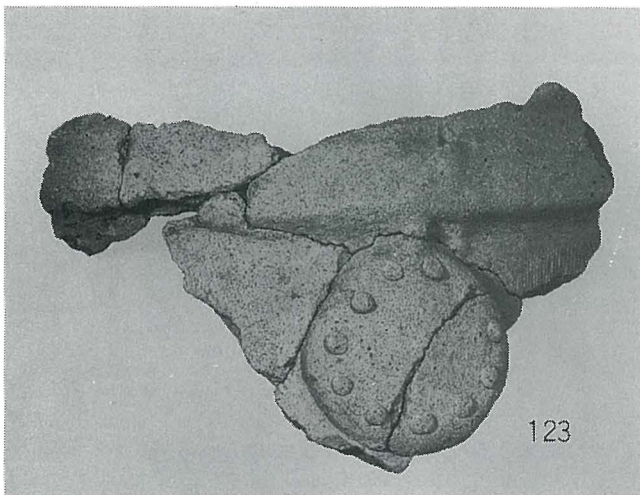
(同右・正面)

平成2年度 A区出土遺物  
(水鳥形埴輪・左側面) 154

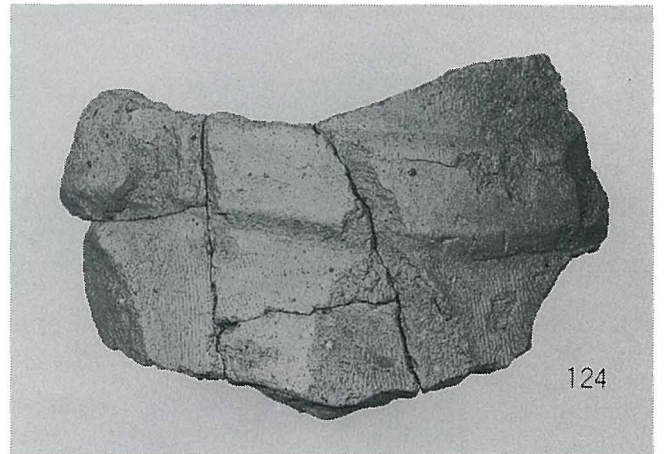
(同左・背面)



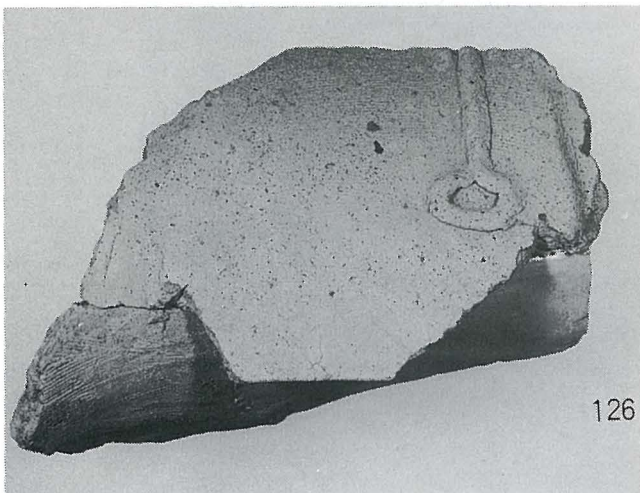
平成2年度 A区外堀出土遺物 (犬形埴輪) 153



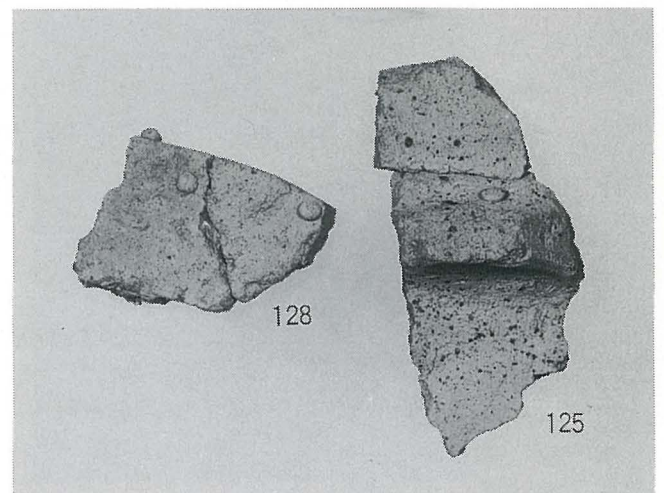
平成2年度 A区外堀出土遺物 (馬形埴輪・胴部)



平成2年度 A区外堀出土遺物 (馬形埴輪・胴部)

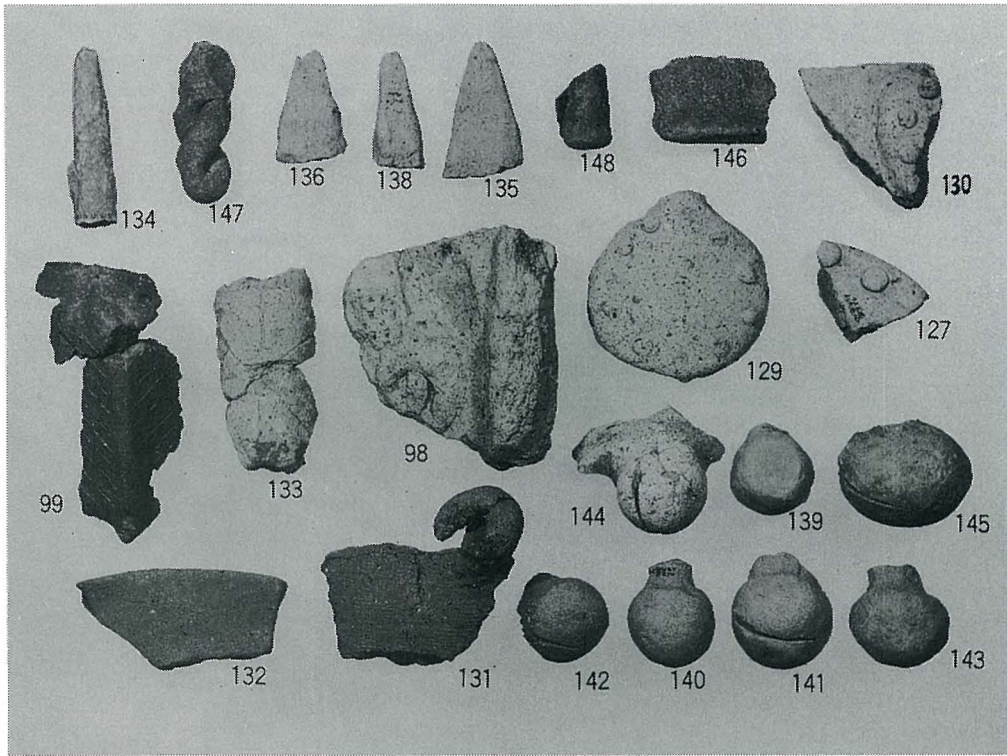


平成2年度 A区外堀出土遺物 (馬形埴輪・鞍~障泥部)

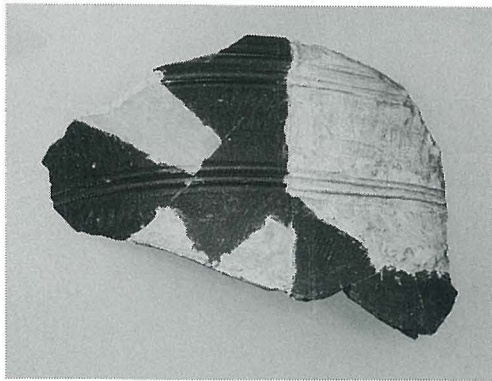


平成2年度 A区外堀出土遺物 (馬形埴輪・鞍部)





平成元年度及び平成2年度 出土遺物 (形象埴輪)



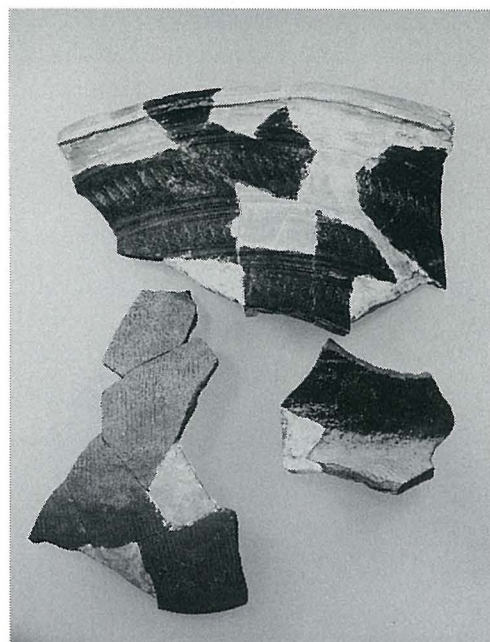
平成元年度 造出し出土遺物  
(須恵器大甕・口頸部) 110



平成2年度 A区出土遺物  
(男子人物埴輪・頭部) 149



平成元年度 B区造出し出土遺物  
(須恵器小型甕) 108



昭和57年度及び平成元年度 造出し付近出土遺物  
(須恵器大甕) 116

さきたま史跡の博物館蔵書

埼玉古墳群発掘調査報告書 第八集

二子山古墳  
瓦塚古墳

平成四年三月二三日 印刷  
平成四年三月三〇日 発行

編集 埼玉県立さきたま資料館  
発行 埼玉県教育委員会  
印刷 アサヒ印刷株式会社