


1 日本最大級? ★

日本最大級の円墳である**丸墓山古墳**。
その「直径」と「高さ」は?

直径 m 高さ m


2 何城を攻めたの? ★★

1590年、石田三成が**丸墓山古墳**に陣を張り、攻めたお城は何城?

 城


4 何番目に作られたの? ★

稲荷山古墳は埼玉古墳群の中で何番目に作られた古墳?

 番目

5 いくつ発見されたの? ★★

死者が葬られていた施設を「埋葬施設」といいます。**稲荷山古墳**では「埋葬施設」はいくつ発見された?

 基

3 誰の命令? ★★

1590年、石田三成が(問題2)の城を攻めたのは誰の命令?

天下統一

A **織田 信長**
B **豊臣 秀吉**
C **徳川 家康**

埼玉古墳群 (北側) MAP

稲荷山古墳
丸墓山古墳
小円墳跡
石田堤
天祥寺
二子山古墳
愛宕山古墳
はにわの館
レストハウス

将軍山古墳展示館

将軍山古墳

出発地点と集合場所にしるしをつけよう!

【難易度】
★・・・簡単!
★★・・・難しい?
★★★★・・・超難問!!


6 何が出てきたの? ★★

稲荷山古墳の粘土槨からは、複数の遺物が出土しました。次の中で出てきていないものは?

かま 鎌 馬具 鉄鍬
けん 剣 たて 盾 けいこう 挂甲 ちよくとう 直刀


12 埼玉古墳群最小? ★

埼玉古墳群の中で最も小さい前方後円墳である**愛宕山古墳**。その「全長」は?

 m

7 何文字? ★★

金錯銘鉄剣には、文字が刻まれていました。何文字刻まれていた?

 文字


11 埼玉古墳群最大? ★

埼玉古墳群の中で最も大きい前方後円墳である**二子山古墳**。実はかつての武蔵国でも最大の大きさを誇っていました。その「全長」は?

No.1 m

10 スペシャル問題! ★★

埼玉県のマークである「県章」は、**まが玉**が円形に並べられています。何個のまが玉が並べられている?

 個

(ヒント) どこかの歩道にマークが...

9 何が書かれていた? ★★

金錯銘鉄剣を作らせた「ヨワケ(コ)」。鉄剣には、「ヨワケ(コ)」の『8代にわたる系譜』と何が書かれていた?

だいたいつかに代々仕えていたこと

8 何製のまが玉? ★★

稲荷山古墳からは「まが玉」が出土しました。その「まが玉」は何でできていた?

A ガラス
B コハク
C ヒスイ

しょうぐんやまこふん しょうぐんやまこふんてんじかん りめん
将軍山古墳 (将軍山古墳展示館) は裏面に!



埼玉古墳群
（北側）



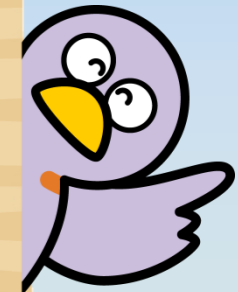
ワークシート

古墳群（北側）オリエンテーリング用

【グループ】

ようこそ、埼玉古墳群へ！
さあ、グループの仲間と協力して20の謎を解明しよう！

- 必ずグループ全員で行動しよう！
- 時計を見ながら行動しよう！
- 危険なところには入らないようにしよう！
- 他の人の迷惑にならないように行動しよう！
(将軍山古墳展示館内は歩いて静かに見学しよう)



13 何の石？ ★

将軍山古墳で発掘された横穴式石室の壁には、何という名前の石が使われていた？

A 房州石
B 黒曜石
C 鉄鉱石

14 何番目に大きい？ ★★

将軍山古墳は、埼玉古墳群の前方後円墳の中で何番目に大きな古墳？

A 2番目
B 4番目
C 6番目

15 どことの関わり？ ★★

馬骨や蛇行状鉄器などの出土品から将軍山古墳に葬られた首長は、どこと関わりが深かったと考えられる？

A ロシア
B アメリカ
C 朝鮮半島

16 古墳の断面は？ ★★

将軍山古墳は、何という土層の土を積み重ねている？

そう層

17 馬の装いは？ ★★

「蛇行状鉄器」は、馬に何を付けるための道具？

18 馬の装いは？② ★★

「馬骨」は、馬のどの部分を守るための道具？

19 よろいは何枚？ ★★

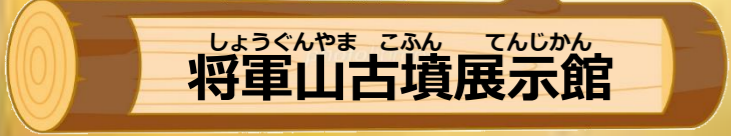
「挂甲」と呼ばれる「よろい」は、小札（孔の開いた細長い小さな板）をおよそ何枚使っている？

A 90枚
B 900枚
C 9000枚

20 石室の中は？ ★★

遺体の安置には木棺が使われていたが、次のうち、石室の中に納められていなかったものは？

鏡 金環 玉
埴輪 大刀



／100点
(1問5点)

出発時刻		集合時刻	
集合場所	(地図にもしるしをつけておこう！)		
メンバー			

学校 班