

令和4年度 企画展 「家形埴輪」

さきたま史跡の博物館では、毎年埼玉古墳群や古墳時代に関連するテーマで企画展示を開催しています。今回の展示では、「家形埴輪」にスポットを当て、そこから見えてくる豪族の住まいや暮らしなどについて考える展示を行います。

主な展示資料

プロローグ 初期家形埴輪と「家屋文鏡」などを写真パネルで紹介します。

I 家形埴輪の種類

屋根の葺き方の違いなどから、家の性格を考えます。



重要文化財
前橋市 舞台遺跡1号墳出土
家形埴輪 (切妻造)



鴻巣市 生出塚遺跡出土
家形埴輪 (入母屋造)



重要文化財
鴻巣市 生出塚埴輪窯跡出土
家形埴輪 (奇棟造)



行田市 瓦塚古墳出土
家形埴輪 (入母屋造 舞台)

II 豪族の館

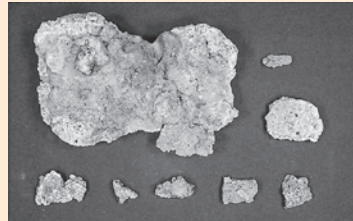
豪族が行う祭りや、生産活動などを探ります。



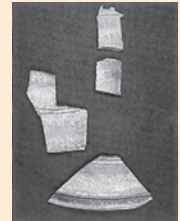
高崎市 三ツ寺I遺跡出土
滑石製祭祀具



高崎市 三ツ寺I遺跡出土
祭祀用の土器



宇都宮市 権現山遺跡出土 鉄滓



宇都宮市 権現山遺跡豪族居館
溝跡出土 筒型器台

III 古墳時代の集落

家の構造が分かる柱や部材などを展示します。



渋川市 金井下新田遺跡
網代垣 (剥ぎ取り)



東松山市 城敷遺跡出土
扉

エピローグ

周辺の関連遺跡を紹介します。



朝霞市 柊塚古墳



滑川町 月輪古墳群 (こぶん公園)

関連事業

さきたま講座④
生出塚埴輪窯跡出土の家形埴輪から
日時：令和4年11月13日(日) 13:30~15:30
講師：山崎 武氏 元 鴻巣市教育委員会 生涯学習課副参事
※9月27日(火)から10月23日(日)まで往復はがき(必着)又は
電子申請で事前受付 定員40名 応募者多数の場合は抽選

企画展 ガイドツアー

日時：令和4年10月9日(日)
11月6日(日)
14:30~15:00
※当日受付 予約の必要はありません

※新型コロナウイルスの感染状況により、日程や内容等が変更になる場合があります。

電車・バス

- JR高崎線吹上駅(北口)
朝日バス「佐間経由 行田折返し場・総合教育センター・行田工業団地行」乗車「産業道路」下車徒歩15分(乗車時間約10分) 1時間に3~4便
- JR高崎線行田駅(東口)
市内循環バス(観光拠点循環コース)「JR行田駅前」乗車「埼玉古墳公園」下車徒歩2分(乗車時間約25分)
8:05発 9:05発 10:05発 11:05発 12:30発
13:30発 14:30発 15:30発 16:45発
- 秩父鉄道行田市駅(南口)
朝日バス「新町一丁目(埼玉りそな銀行前)」から「佐間経由吹上駅行」乗車「産業道路」下車徒歩15分(乗車時間約8分) 1時間に3~4便

自動車

- 東北自動車道
羽生インターから約15km
- 東北自動車道
加須インターから約17km
- 関越自動車道
東松山インターから約18km
- 関越自動車道
花園インターから約25km
- 圏央道
桶川加納インターから約17km

埼玉県立さきたま史跡の博物館

〒361-0025 行田市埼玉4834 TEL 048-559-1111 FAX 048-559-1112
<https://sakitama-muse.spec.ed.jp/>

